



2023(令和5)年4月本格稼働(予定)

「ケアプランデータ連携システム」が来春スタート

介護保険最新情報Vol.1095、1096で示された通り、周知され、下記のように2023年度から本格稼働する予定となっています。

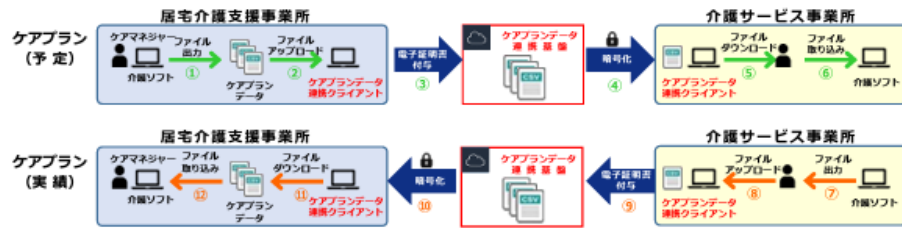
●運用開始までのスケジュール案

2022(令和4)年度							2023(令和5)年度	2024(令和6)年度
9月	10月	11月	12月	1月	2月	3月		
システム開発				パイロット運用			本格稼働	

業務の効率化とコストの削減を謳っており、人件費を除くと年間約7万2千円の削減見込みがあるとのことですが、ケアプランデータ連携には利用料金が年間21,000円掛かり、双方共にシステム利用をしていないと利用できないこと等、導入、利用に関して想定した通りに進んでいくのか気になるところです。

「利用すれば加算がつく」「有料であれば見送りたい」等の声が聞かれるとのことですが、高セキュリティ下でのデータのやり取りや人件費等の削減を想定していることから無料になることはないようです。

●システムの概要(ケアプラン連携の業務フロー) 赤字部分がシステムの範囲です。



最新情報

ほっと(ば)た ケアセンター 連携 推進 Vol.16

ICT化の促進もあり、介護業界にもその波が訪れていく。今回の記事になります。

「お問い合わせ先」
ほっと(ば)たケアセンター
 新発田市豊町3-5-11
 【電話】0254-23-0155



ケアマネジャー試験情報

10月9日に今年度のケアマネ試験の受験者数が発表され、約54500人と昨年より微増しています。また、直近10年間の合格率ですが、昨年が23.3%と過去10年間で最多となっています。

ケアマネ試験の直近10年の合格率



活動報告

冷え込みが強く、気候の変わり目。時節柄、体調を崩される方が多く見られます。ケアマネの研修を受けました。支援をうける方も、周回の感情を二次受けていく柄、無自覚に共感しながら疲弊していき、バインアウトしながら、疎かになりやすくなります。ケアの重



ほっと(ば)たケアセンター

居宅介護支援事業所

【受入状況】石井：空き◎
小林：空き◎

